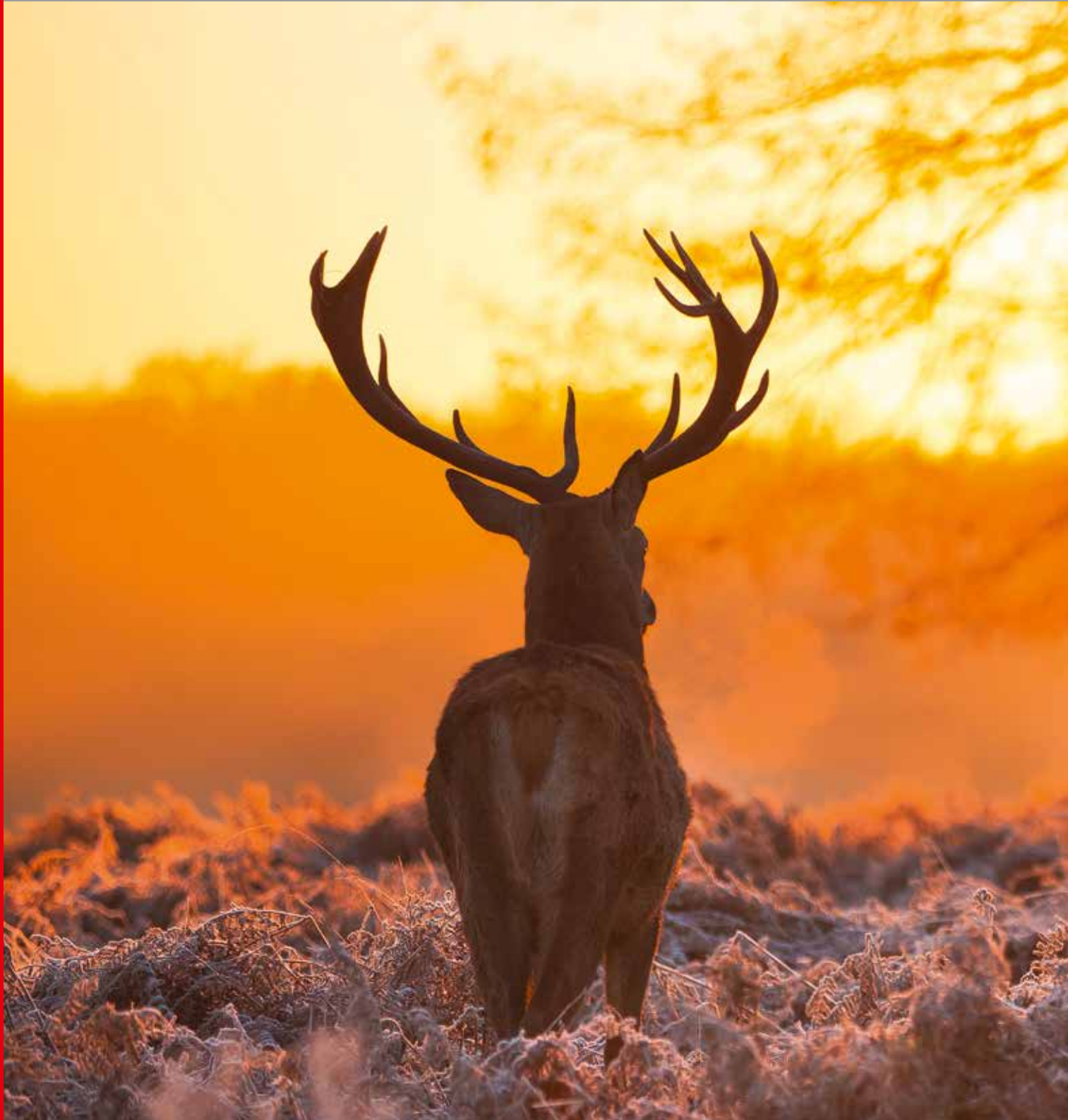


Jagen weltweit



Teilmantelgeschosse

Jagdpatronen mit traditionellen,
bleihaltigen Geschossen



Preisgünstige Präzisionspatronen

Die enge Zusammenarbeit mit den Kunden ist ein wichtiger Beitrag für die Entwicklung neuer Produkte. Der Wunsch nach preisgünstigeren Präzisionspatronen für die Jagd und das jagdliche Sportschießen wurde mit der neuen Patronenserie „LFB CLASSIC SOLID“ erfüllt.

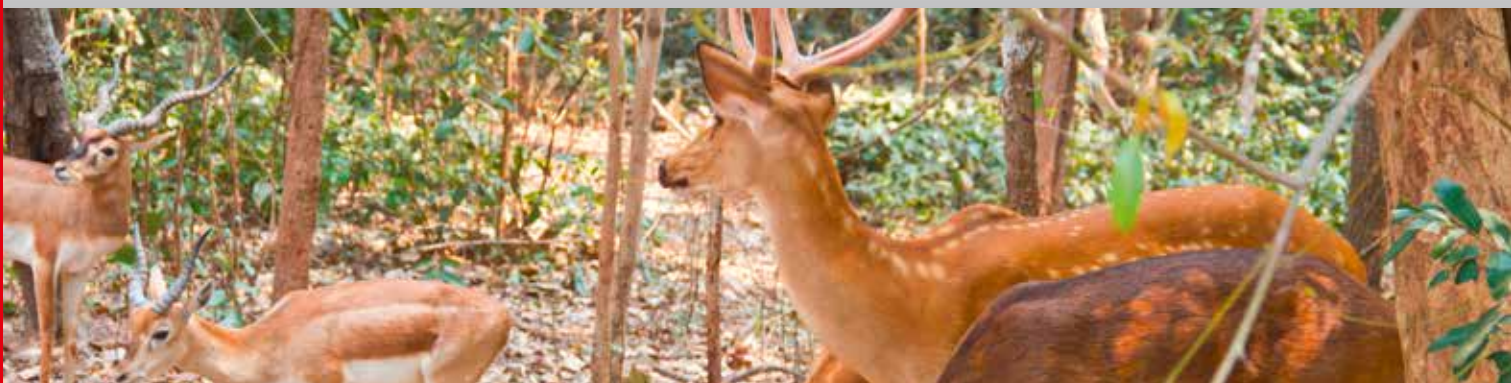
Die Patronen für die gängigen Kaliber sind mit einem traditionellen Teilmantelgeschoss ausgestattet. Sie verfügen über eine genauso hervorragende Präzision wie die Patronen mit dem SOLID-Verbundkerngeschoss.

Sicher jagen

Die Verwendung hochwertiger Teilmantelgeschosse gewährleistet eine zuverlässige Tiefen- und sehr gute Tötungswirkung.

Die neuen LFB CLASSIC SOLID-Patronen besitzen folgende Eigenschaften:

- Maximale Wildbretschonung
- Unmittelbares Verenden des Wildes
- Angepasste Geschossgeschwindigkeit
- Preisgünstig



Technologie

Der Geschossmantel der LFB CLASSIC SOLID Geschosse ist aus Tombak. Die Mantelstärke sowie die Härte des in den Mantel eingepressten Bleikerns sind optimal auf das entsprechende Kaliber abgestimmt.

Die Geschosse splintern im vorderen Bereich, der größte Teil des Geschosses deformiert je nach Zielwiderstand, wodurch ein zuverlässiger Ausschuss erreicht wird.

Hinweis Verpackungseinheiten

Die normale Verpackungseinheit beträgt 10 Patronen pro Patronenschachtel.

Für Wiederlader sind die Geschosse in Verpackungseinheiten zu 50 Stück erhältlich.



ACHTUNG! Gefahr durch Feuer oder Splitter, Spreng- und Wurfstücke. Von Hitze, heißen Oberflächen, Funken, offenen Flammen sowie anderen Zündquellenarten fernhalten. Nicht rauchen.



Kaliber .243 Winchester

LFB CLASSIC SOLID

TMS – Geschossgewicht 6,5 g / 100 grs.



Entfernung	m	0	50	100	150	200	250	300
Geschwindigkeit	m/s	883	843	804	766	729	694	659
Energie	J	2.526	2.302	2.095	1.902	1.724	1.559	1.406
GEE* + 183 m	cm	-5,0	+1,2	+3,9	+2,9	-2,2	-12,1	-27,2

Bleihaltig

Artikel-Nr.: 310 901

Kaliber .270 Winchester

LFB CLASSIC SOLID

TMS – Geschossgewicht 9,7 g / 150 grs.



Entfernung	m	0	50	100	150	200	250	300
Geschwindigkeit	m/s	828	792	758	724	691	659	628
Energie	J	3.332	3.052	2.790	2.546	2.320	2.109	1.914
GEE* + 173 m	cm	-5,0	+1,4	+4,0	+2,3	-4,1	-15,7	-32,9

Bleihaltig

Artikel-Nr.: 310 902

Kaliber 7 mm Remington Magnum

LFB CLASSIC SOLID

TMS – Geschossgewicht 9,0 g / 139 grs.



Entfernung	m	0	50	100	150	200	250	300
Geschwindigkeit	m/s	975	938	902	867	833	800	767
Energie	J	4.281	3.963	3.665	3.386	3.125	2.881	2.652
GEE* + 202 m	cm	-5,0	+0,7	+3,7	+3,6	+0,2	-6,7	-17,4

Bleihaltig

Artikel-Nr.: 310 903

Kaliber .308 Winchester

LFB CLASSIC SOLID

TMS – Geschossgewicht 9,7 g / 150 grs.



Entfernung	m	0	50	100	150	200	250	300
Geschwindigkeit	m/s	859	815	773	732	692	653	616
Energie	J	3.586	3.230	2.902	2.601	2.325	2.073	1.842
GEE* + 177 m	cm	-5,0	+1,4	+4,0	+2,6	-3,4	-14,6	-31,5

Bleihaltig

Artikel-Nr.: 310 904



Kaliber .30-06



LFB CLASSIC SOLID

TMS - Geschossgewicht 11,7 g / 180 grs.



Entfernung	m	0	50	100	150	200	250	300	
Geschwindigkeit	m/s	805	771	738	706	674	644	614	
Energie	J	3.779	3.468	3.176	2.905	2.652	2.416	2.196	
GEE* + 168 m	cm	-5,0	+1,5	+4,0	+1,9	-5,1	-17,6	-35,8	
Bleihaltig							Artikel-Nr.: 310 905		

Kaliber .300 Winchester Magnum

LFB CLASSIC SOLID

TMS - Geschossgewicht 11,7 g / 180 grs.



Entfernung	m	0	50	100	150	200	250	300	
Geschwindigkeit	m/s	926	889	853	818	784	750	718	
Energie	J	5.001	4.609	4.242	3.900	3.581	3.282	3.003	
GEE* + 192 m	cm	-5,0	+1,0	+3,8	+3,3	-0,9	-9,0	-21,4	
Bleihaltig							Artikel-Nr.: 310 906		

Kaliber 8 x 57 IS

LFB CLASSIC SOLID

TMR - Geschossgewicht 12,7 g / 196 grs.



Entfernung	m	0	50	100	150	200	250	300	
Geschwindigkeit	m/s	738	703	669	635	603	572	542	
Energie	J	3.459	3.137	2.840	2.565	2.310	2.075	1.863	
GEE* + 154 m	cm	-5,0	+2,0	+4,0	+0,5	-8,8	-24,8	-48,8	
Bleihaltig							Artikel-Nr.: 310 907		

Kaliber 9,3 x 62

LFB CLASSIC SOLID

TMR - Geschossgewicht 18,5 g / 285 grs.



Entfernung	m	0	50	100	150	200	250	300	
Geschwindigkeit	m/s	718	680	643	607	572	538	507	
Energie	J	4.761	4.267	3.814	3.399	3.018	2.677	2.372	
GEE* + 150 m	cm	-5,0	+2,2	+4,0	0,0	-10,5	-29,0	-56,2	
Bleihaltig							Artikel-Nr.: 310 908		